

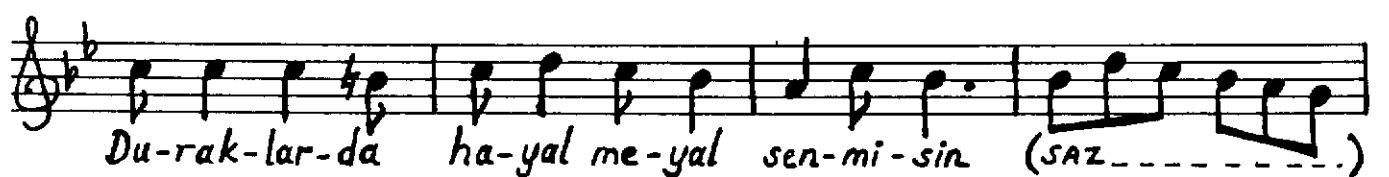
Yürük Semai 1 2 5 4 0
(♩ = 216)

— NİHAVENT ŞARKI —
(YİNE AKŞAM, YİNE GURBET, YİNE BAŞIMDA EFKÂR)

Söz: Y. Bülent Bakile,
Müzik: Osman Ülkü



SAZ - - - - -



-) Bu na-sıl yü-rek - ten söy - len - miş ma - kam
 Bü-tün tür - kü-ler - de gam (SAZ - - - - -)
 Lâ - le - li Ak-sa-ray a-ra-sın - da bir ak -
 şam (SAZ - - - - -) Din-le-di-ğim tat-lı ma - sal
 sen - mi - sin (SAZ - - - - -) (SAZ - - - - -)
 Sen-mi-sin yan-ya - na ge-ze-me-di - ğim
 İn - ce si-te-mi-ni se-ze-me-di - ğim (SAZ - - - - -) ğim
 Sır - rı - nı bir tür - lü çö-ze-me-di - ğim
 İ-çim-de-ki çe-tin su-al sen-mi-sin (SAZ - - - - -) (SAZ - - - - -)

① Yine akşam, yine gurbet, yine başımda efkâr
 Ve yine içimde şarkılı sesin.

Nakarat
 [Gözlerimde çizgi çizgi duraklar,
 Duraklarda hayal meyal sen misin?

② Bu nasıl yürekten söylenmiş makam,
 Bütün türkülerde gam.
 Lâleli Aksaray arasında bir akşam,
 Dinlediğim tatlı masal sen misin?

③ Sen misin yan yana gezemediğim!
 İnce sitemini sezemediğim,
 Sırrını bir türlü çözemediğim,
 İçimdeki çetin sual sen misin?

Yavuz Bülent BAKILER

-) Bu na-sıl yü-rek - ten söy - len - miş ma - kam
 Bü-tün tür - kü-ler - de gam (SAZ - - - - -)
 Lâ - le - li Ak - sa - ray a - ra - sın - da bir ak -
 şam (SAZ - - - - -) Din - le - di - ğim tat - lı ma - sal
 sen - mi - sin (SAZ - - - - -) (SAZ - - - - -)
 Sen - mi - sin yan - ya - na ge - ze - me - di - ğim
 İn - ce si - te - mi - ni se - ze - me - di - ğim (SAZ - - - - -) ğim
 Sır - rı - nı bir tür - lü çö - ze - me - di - ğim
 İ - çim - de - ki çe - tin su - al sen - mi - sin (SAZ - - - - -) (SAZ - - - - -)

① Yine akşam, yine gurbet, yine başımda efkâr
 Ve yine içimde şarkılı sesin.

Nakarat [Gözlerimde çizgi çizgi duraklar,
 Duraklarda hayal meyal sen misin?

② Bu nasıl yürekten söylenmiş makam,
 Bütün türkülerde gam.
 Lâleli Aksaray arasında bir akşam,
 Dinledığım tatlı masal sen misin?

③ Sen misin yan yana gezemediğim?
 İnce sitemini sezemediğim,
 Sırrını bir türlü çözemediğim,
 İçimdeki çetin sual sen misin?

Yavuz Bülent BAKILAR